

LOT6

2018

ec

Технология

ВЫТЯЖНЫЕ ВЕНТИЛЯТОРЫ

MPC...E/D/EC/E T/D T/EC T/D TI/EC TI

MPS...E/D/EC | MPX...E/D

Вытяжные вентиляторы **ruck** соответствуют широкому ряду требований. Могут применяться как для решения стандартных, так и специальных задач вентиляции, например, использоваться для удаления воздуха из кухонных помещений. Все вытяжные вентиляторы оптимизированы в соответствии с высокими требованиями в отношении герметичности согласно стандарту DIN EN 1886, а благодаря применению двухслойной тепловой изоляции значительно снижено выпадение жиросодержащего конденсата из воздуха. Встроенные рабочие колеса с загнутыми назад лопатками имеют высокий статический КПД и предоставляют простой доступ для контроля и чистки. Вытяжные вентиляторы **ruck** могут комплектоваться АС-двигателями, управляемыми по напряжению или предназначенными для применения с преобразователем частоты, или высокоэффективными ЕС-двигателями.

Область применения

Вытяжные вентиляторы для транспортировки удаляемого из кухонных помещений воздуха с высоким содержанием жировых загрязнений, максимально допустимая температура среды — 120 °С. Вытяжные агрегаты для установки в системах вытяжной вентиляции с максимальной температурой транспортируемой среды — 80 °С.

Двигатель | Система управления | Регулировка

Агрегаты серии **MPS...EC, MPC...EC, MPC...EC T, MPC...EC TI** оснащаются высокоэффективными ЕС-двигателями, которые допускают плавное регулирование с помощью сигнала 0–10 В. Асинхронные конденсаторные двигатели, которыми комплектуются агрегаты серии **MPX, MPS, MPC...E** и **MPC...E T**, рассчитаны на управление по напряжению с помощью трансформатора (до типоразмера 500). Валы трехфазных двигателей степени защиты IP 55, встраиваемых в вытяжные вентиляторы серии **MPS...D, MPC...D, MPC...D T, MPC...D TI**, оснащаются специальными уплотнениями, которые препятствуют проникновению масла и воды к внутренним компонентам. При эксплуатации в странах, не входящих в состав ЕС, вытяжные вентиляторы серии **MPS...D, MPC...D, MPC...D T, MPC...D TI** могут подключаться непосредственно к сети напряжением 400 В. Вытяжные вентиляторы серии **MPS...D, MPC...D, MPC...D T** и **MPC...D TI** поставляются с установленным на заводе преобразователем частоты, имеющим степень защиты IP 20 (для внутренней установки) или IP 66 (для наружной установки). Двигатели и преобразователи частоты сконструированы таким образом, чтобы обеспечивалась компенсация рабочих характеристик между 2- и 4-полюсными электродвигателями с повышенной и пониженной частотой вращения. Защита двигателя с помощью встроенного термостатического выключателя (АС-двигатели) или внутреннего электронного устройства контроля температуры (ЕС-двигатели).

ШУМ

Агрегаты серии **MPS, MPC, MPC...T** и **MPC...TI** оснащаются высококачественной изоляцией толщиной 30/40 мм, которая защищена стекловолоконным материалом и перфорированным листом и соответствует классу строительных материалов А1 согласно DIN EN 13501-1. Кроме того, данная изоляция способствует улучшению шумовых и тепловых характеристик агрегата. Дополнительное снижение рабочего шума обеспечивает использование ЕС-электродвигателей с возможностью плавного регулирования.

Корпус

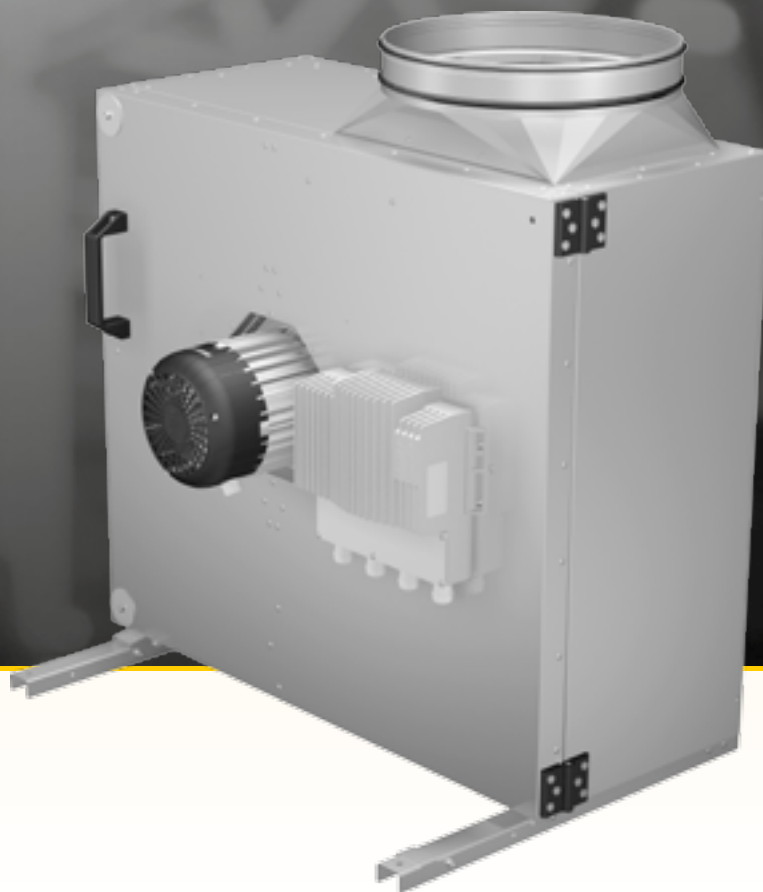
Корпус с двухслойной оболочкой из оцинкованного стального листа, с повышенной герметичностью. Дополнительную гибкость применения обеспечивают агрегаты серии **MPC, MPC...T** и **MPS** с тремя возможными направлениями подачи воздуха. Соответствующая конфигурация может быть очень просто выбрана по месту монтажа. Соответствующая конфигурация может быть очень просто выбрана по месту монтажа. При использовании поддона для сбора жира подача воздуха должна быть направлена вверх.

Рабочее колесо

Оптимизированное с точки зрения КПД центробежное рабочее колесо с загнутыми назад лопатками и круглый диффузор, что наряду с высоким КПД также обеспечивает и низкий уровень шума. Балансировка выполнена в двух плоскостях, качество балансировки — G 6.3 в соответствии с DIN ISO 1940.

Электрические подключения

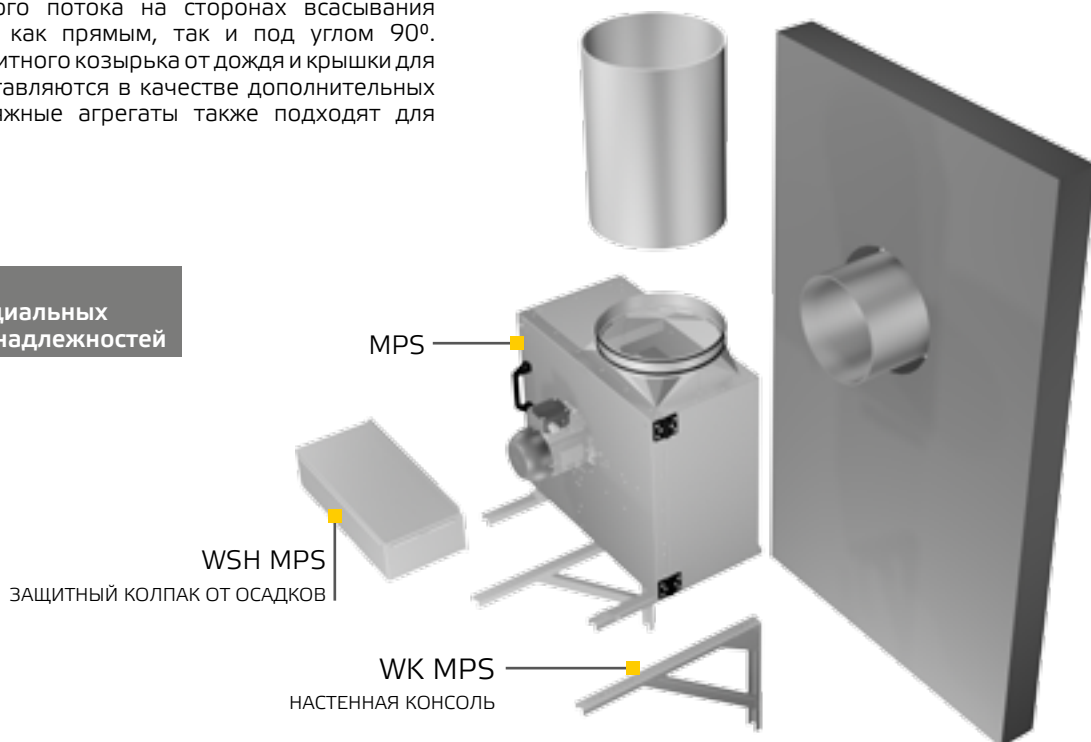
Осуществляется стандартным образом к установленной на корпусе клеммной коробке со степенью защиты IP 44.



Сборка

Направление воздушного потока на сторонах всасывания и подачи может быть как прямым, так и под углом 90°. При использовании защитного козырька от дождя и крышки для защиты двигателя (поставляются в качестве дополнительных принадлежностей) вытяжные агрегаты также подходят для наружного монтажа.

Пример монтажа с использованием специальных дополнительных принадлежностей



Электрические дополнительные принадлежности



■ SEN CO2 - Датчик CO₂



■ MTP 20 - Потенциометр



■ CON P1000 - Устр. поддерж. постоянного давления



■ TEM - 5-Ступенчатый трансформатор



■ TDM - 5-Ступенчатый трансформатор

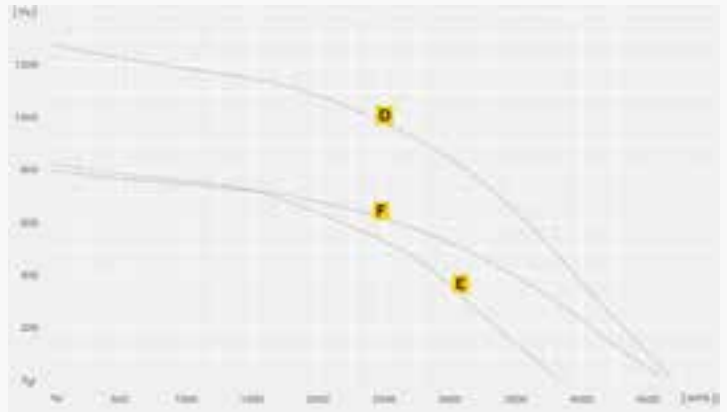
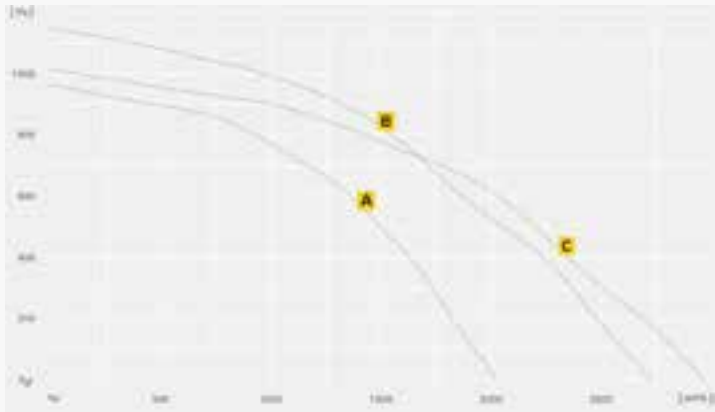


■ FU - Частотный преобразователь

MPC...D

для применения с преобразователем частоты

- Изолированный вытяжной вентилятор с оптимизированной производительностью
- Рабочее колесо центробежного вентилятора с загнутыми назад лопатками и резьбовыми ступицами с коническими зажимными
- Корпус с двухслойной оболочкой из оцинкованного стального листа



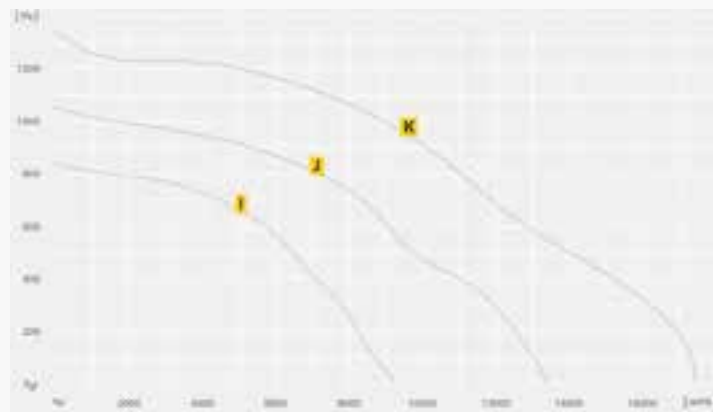
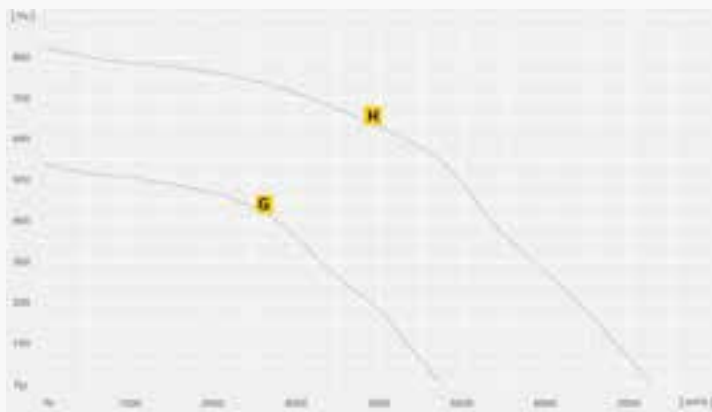
	A	B	C	D	E	F
Наименование	MPC 225 D2 30	MPC 250 D2 30	MPC 280 D2 30	MPC 315 D2 30	MPC 315 D4 30	MPC 355 D4 30
ID	141045	141055	141059	141079	141081	141066
U_N / F_N	V / Гц	400V 3~Y / 50	400V 3~Y / 50	400V 3~Y / 50	400V 3~Y / 50	400V 3~Y / 50
I_{max}	A	0,9	1,2	1,2	2,4	1,2
PN	Вт	501	441	686	1236	694
B	м³/ч	2020	2730	2970	4680	3825
η_t	%	50,2	48	48,2	55,1	52,8
Управление двигателем		f	f	f	f	f
Масса	кг	35,0	35,5	36,0	61,0	60,0
$L_{WAS} / L_{WAG} / L_{WA2}$	(дБ(A))	78/85/63	78/85/63	80/84/63	83/86/61	78/81/58

Аксессуары

	Частотный преобразователь	FU 075 08	FU 075 09	FU 075 10	FU 15 08	FU 075 11	FU 075 12
ID		141836	141837	141838	141839	141840	141841
	Частотный преобразователь	FU 075 14	FU 075 15	FU 075 16	FU 15 11	FU 075 17	FU 075 18
ID		141847	141848	141849	141850	141851	141852
	Частотный преобразователь	FU 075 20	FU 075 21	FU 075 22	FU 15 14	FU 075 23	FU 075 24
ID		141858	141859	141860	141861	141862	141863
	Частотный преобразователь	FU 075 26	FU 075 27	FU 075 28	FU 15 17	FU 075 29	FU 075 30
ID		141869	141870	141871	141872	141873	141874
	Потенциометр	MTP 20	MTP 20	MTP 20	MTP 20	MTP 20	MTP 20
ID		128146	128146	128146	128146	128146	128146
	Ступенчатый потенциометр	MTP 30	MTP 30	MTP 30	MTP 30	MTP 30	MTP 30
ID		143289	143289	143289	143289	143289	143289
	Устр. поддерж. постоянного давления	CON P1000	CON P1000	CON P1000	CON P1000	CON P1000	CON P1000
ID		115259	115259	115259	115259	115259	115259
	Защитный выключатель двигателя	MS 01	MS 01	MS 01	MS 02	MS 01	MS 01
ID		140407	140407	140407	140409	140407	140407
	Сетевой выключатель	GS 03	GS 03	GS 03	GS 03	GS 03	GS 03
ID		107633	107633	107633	107633	107633	107633
	Климасет	CLIMASET 01	CLIMASET 01	CLIMASET 01	CLIMASET 01	CLIMASET 01	CLIMASET 01
ID		111314	111314	111314	111314	111314	111314
	Колпак для защиты от атмосферных осадков	RD MPC 500	RD MPC 500	RD MPC 500	RD MPC 700	RD MPC 700	RD MPC 700
ID		140073	140073	140073	140093	140093	140093
	Опорная рама	GR MPC 01	GR MPC 01	GR MPC 01	GR MPC 02	GR MPC 02	GR MPC 02
ID		123430	123430	123430	123432	123432	123432
	Защитный колпак от осадков	WSH MPC 01	WSH MPC 01	WSH MPC 01	WSH MPC 02	WSH MPC 02	WSH MPC 02
ID		123431	123431	123431	123433	123433	123433
	Переходные патрубки	USM 500 315	USM 500 315	USM 500 315	USM 700 400	USM 700 400	USM 700 400
ID		107181	107181	107181	107214	107214	107214
	Закрытая панель	UCP 500	UCP 500	UCP 500	UCP 700	UCP 700	UCP 700
ID		142567	142567	142567	142568	142568	142568



- Три возможных направления подачи воздуха
- АС-двигатели для применения с преобразователем частоты



	G	H	I	J	K
Наименование	MPC 400 D4 30	MPC 450 D4 30	MPC 500 D4 30	MPC 560 D4 30	MPC 630 D4 30
ID	141069	141075	141493	141450	141446
U_N / F_N	V / Гц	400V 3~Y / 50	400V 3~Y / 50	400V 3~Y / 50	400V 3~Y / 50
$I_{\text{макс}}$	A	1,1	2,5	3,0	5,0
PN	Вт	553	1223	1561	2688
B	м³/ч	4730	7275	9250	13410
η_t	%	53,2	57	59,6	58,1
Управление двигателем	f	f	f	f	f
Масса	кг	66,0	73,0	110,0	134,0
$L_{\text{WAS}} / L_{\text{WAG}} / L_{\text{WAL}}$	(дБ(A))	73/76/56	81/84/65	82/86/65	85/88/68

Аксессуары

	Частотный преобразователь	FU 075 13	FU 15 09	FU 15 10	FU 22 10	
ID		141842	141843	141844	141845	
	Частотный преобразователь	FU 075 19	FU 15 12	FU 15 13	FU 22 12	
ID		141853	141854	141855	141856	
	Частотный преобразователь	FU 075 25	FU 15 15	FU 15 16	FU 22 14	FU 55 05
ID		141864	141865	141866	141867	141868
	Частотный преобразователь	FU 075 31	FU 15 18	FU 15 19	FU 22 16	FU 55 06
ID		141875	141876	141877	141878	141879
	Потенциометр	MTP 20	MTP 20	MTP 20	MTP 20	MTP 20
ID		128146	128146	128146	128146	128146
	Ступенчатый потенциометр	MTP 30	MTP 30	MTP 30	MTP 30	MTP 30
ID		143289	143289	143289	143289	143289
	Устр. поддерж. постоянного давления	CON P1000	CON P1000	CON P1000	CON P1000	CON P1000
ID		115259	115259	115259	115259	115259
	Защитный выключатель двигателя	MS 01	MS 01	MS 02	MS 03	MS 03
ID		140407	140407	140409	140411	140411
	Сетевой выключатель	GS 03	GS 03	GS 03	GS 03	GS 03
ID		107633	107633	107633	107633	107633
	Климасет	CLIMASET 01	CLIMASET 01	CLIMASET 01	CLIMASET 01	CLIMASET 01
ID		111314	111314	111314	111314	111314
	Колпак для защиты от атмосферных осадков	RD MPC 700	RD MPC 700	RD MPC 900	RD MPC 900	RD MPC 900
ID		140093	140093	140101	140101	140101
	Опорная рама	GR MPC 02	GR MPC 02	GR MPC 03	GR MPC 03	GR MPC 03
ID		123432	123432	123434	123434	123434
	Защитный колпак от осадков	WSH MPC 02	WSH MPC 02	WSH MPC 03	WSH MPC 03	WSH MPC 03
ID		123433	123433	123435	123435	123435
	Переходные патрубки	USM 700 400	USM 700 400	USM 900 500	USM 900 500	USM 900 500
ID		107214	107214	140364	140364	140364
	Закрытая панель	UCP 700	UCP 700	UCP 900	UCP 900	UCP 900
ID		142568	142568	142569	142569	142569