

## НОВЫЕ МОДЕЛИ EMIX...EC И EMIX...M

Тихие и мощные — идеальное решение



**EMIX...EC**

■ с высокоэффективными ЕС-двигателями



**EMIX...M**

■ с трехступенчатыми АС-двигателями

Вентиляторы серии EMIX отвечают широкому ряду требований, обеспечивая высокую эффективность и низкий уровень шума во время работы. Благодаря этому их рекомендуется устанавливать в конференц-залах, школьных кабинетах, административных зданиях, офисах продаж и в других подобных помещениях.

Высокий КПД, который благодаря встроенным диагональным вентиляторам ETAMASTER превосходит действующие на данный момент требования и требования, вступающие в силу с 1 января 2018 года. Динамическое давление преобразуется в статическое давление, что уменьшает потери, возникающие при движении потока.

Вентиляторы двух новых серий EMIX ...EC и EMIX...M подходят для применения в тех случаях, когда требуется обеспечить объемный расход до 3200 м<sup>3</sup>/ч.

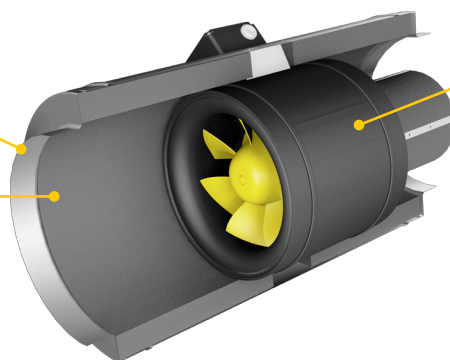
### Типі:

№.	Обозначение	ID	Макс. объемный расход	№.	Обозначение	ID	Макс. объемный расход
1	EMIX 150L EC 11	139599	660 м <sup>3</sup> /h	1	EMIX 150L E2M 11	139567	560 м <sup>3</sup> /h
2	EMIX 160L EC 11	139600	700 м <sup>3</sup> /h	2	EMIX 160L E2M 11	139571	560 м <sup>3</sup> /h
3	EMIX 200 EC 11	139602	1200 м <sup>3</sup> /h	3	EMIX 200 E2M 11	139589	1120 м <sup>3</sup> /h
4	EMIX 250 EC 11	139609	2130 м <sup>3</sup> /h	4	EMIX 250 E2M 11	139590	1590 м <sup>3</sup> /h
5	EMIX 315 EC 11	139615	2860 м <sup>3</sup> /h	5	EMIX 315 E2M 11	139593	3015 м <sup>3</sup> /h
6	EMIX 355 EC 11	139619	3230 м <sup>3</sup> /h	6	EMIX 400 E4M 11	139595	3240 м <sup>3</sup> /h

Корпус из оцинкованного стального листа

Звукоизоляции пластинами из вспененного полиэфира толщиной 40 мм

■ EMIX...EC, плавно регулируемый с помощью сигнала 0–10 В пост. тока



**EMIX...M — вид в разрезе**

Встроенный диагональный вентилятор ETAMASTER с трехмерными лопатками и спрямляющим аппаратом

■ EMIX...M, регулируемый с помощью трехпозиционных переключателей MTS (дополнительные принадлежности)