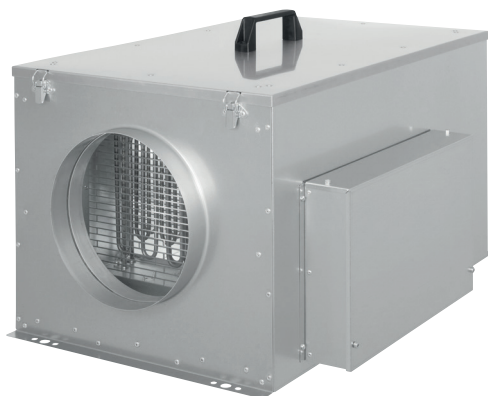
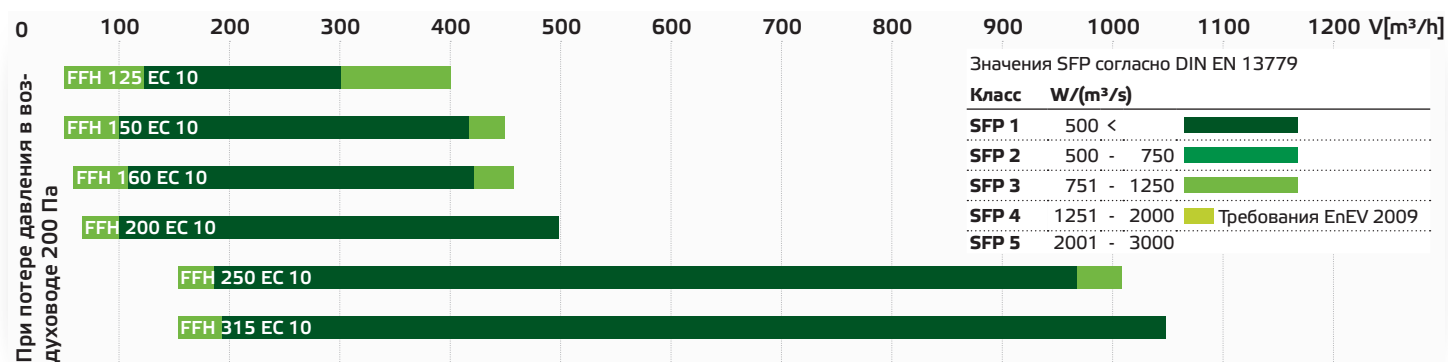


НОВЫЕ МОДЕЛИ FFH EC

Компактный приточный агрегат с фильтром, электрическим воздухонагревателем и блоком управления



- Высокоэффективные ЕС-вентиляторы
- Плавное регулирование температуры
- Разъемы для цепи управления клапанами, выдачи сообщений о неисправности, внешнего включения-отключения
- Шумоизоляция и теплоизоляция
- Простая установка с помощью встроенного монтажного кронштейна



Новый приточный агрегат **FFH EC** имеет улучшенную конструкцию и отвечает всем требованиям Регламента ERP 2018. Серия представлена шестью типоразмерами с максимальным объемным расходом до 1270 м³/ч.

Область применения:

Подвод свежего воздуха с электрическим дополнительным нагревом, для офисов, общественно-административных зданий, конференц-залов или кухонных помещений.

Поставляются в готовом для установки виде:

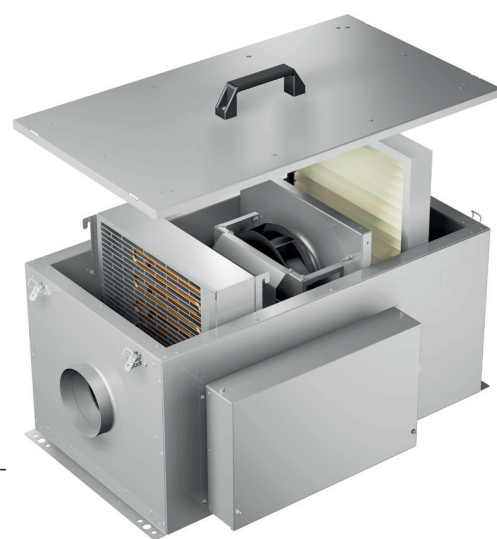
Блок управления встроен в агрегат и полностью подключен. Режим работы и уставка температуры задаются непосредственно с помощью панели управления. В панель управления встроен таймер для изменения режимов в соответствии с программой и схема контроля состояния фильтров.

Система приточно-вытяжной вентиляции:

Система управления позволяет при необходимости встроить вытяжной вентилятор (дополнительная принадлежность). Таким образом, с использованием простых средств может быть организована полноценная система приточно-вытяжной вентиляции.

Высокая эффективность:

Агрегаты оснащены мощными ЕС-вентиляторами с трехступенчатым регулированием скорости вращения и максимальной эффективностью во всех режимах работы.



Изображение 1: Компоненты FFH EC