

ruck.eu
VENTILATOREN



ELK

НОВЫЙ КАНАЛЬНЫЙ ВЕНТИЛЯТОР

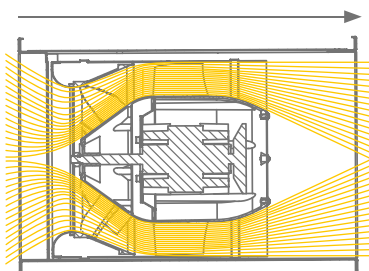
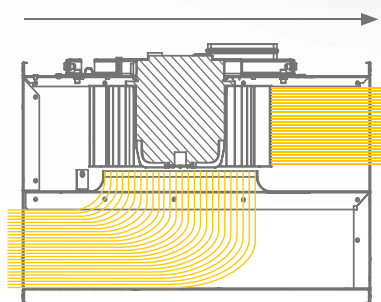
КОМПАКТНЕЕ | ЭФФЕКТИВНЕЕ | ДЕШЕВЛЕ

ELK. НОВЫЙ КАНАЛЬНЫЙ ВЕНТИЛЯТОР

НОВЫЙ КАНАЛЬНЫЙ ВЕНТИЛЯТОР

В течение десятилетий в качестве канальных используются радиальные вентиляторы одностороннего всасывания. При этом в условиях недостаточного монтажного пространства приходится изготавливать отвод 90°, который повышает аэродинамическое сопротивление системы.

Новые канальные вентиляторы ELK от компании „ruck Ventilatoren“ разработаны на основе экономичного вентилятора ETALINE с прямооточной схемой воздушного потока.



ETALINE

Вентиляторы ETALINE отличаются наивысшим КПД среди всех остальных вентиляторов и, следовательно, являются самыми экономичными. Изогнутые в трех плоскостях лопадки рабочего колеса с минимальными потерями передают воздуху механическую энергию. Установленный за рабочим колесом

спрямляющий аппарат с изогнутыми в трех плоскостях лопатками преобразует динамическое давление воздушного потока в полезное статическое давление.



ПРЕИМУЩЕСТВА ДАНЫХ ИЗДЕЛИЙ

КОМПАКТНЕЕ

Компактность конструкции обеспечивается применением прямоточной схемы воздушного потока. Благодаря этому поток воздуха, удаляемого вентиляторами ELK, является ламинарным. При этом снижается дополнительное аэродинамическое сопротивление из-

за встраивания вентилятора, особенно если ниже по потоку в воздуховоде установлены отводы, фильтры и т. д. Это также позволяет установить вентилятор рядом с этими элементами.

ЭФФЕКТИВНЕЕ

Используемые вентиляторы ETALINE являются самыми энергоэффективными вентиляторами из представленных на рынке. По сравнению с радиальными вентиляторами одностороннего всасывания, обычно устанавливаемыми в

воздуховодах, установка вентиляторов ETALINE не повышает аэродинамическое сопротивление системы, что в совокупности с энергоэффективностью дает еще большие преимущества.

ДЕШЕВЛЕ

Канальные вентиляторы ELK не только отличаются компактностью и энергоэффективностью, но и дешевле традиционных радиальных вентиляторов с загнутыми вперед или назад лопатками рабочего колеса.

Агрегаты всех типоразмеров оснащены асинхронными электродвигателями с питанием от сети 230 В и регулированием путем изменения напряжения питания.

СРАВНЕНИЕ МОДЕЛЕЙ

Агрегаты всех типоразмеров оснащены электродвигателями с питанием от сети 230 В, регулирование путем изменения напряжения питания.

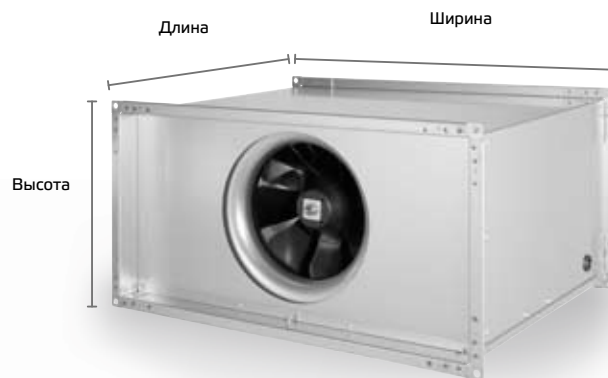
Корпус из оцинкованной по методу Сендимира стали

Высокоэффективный диагональный вентилятор

Ламинарный поток

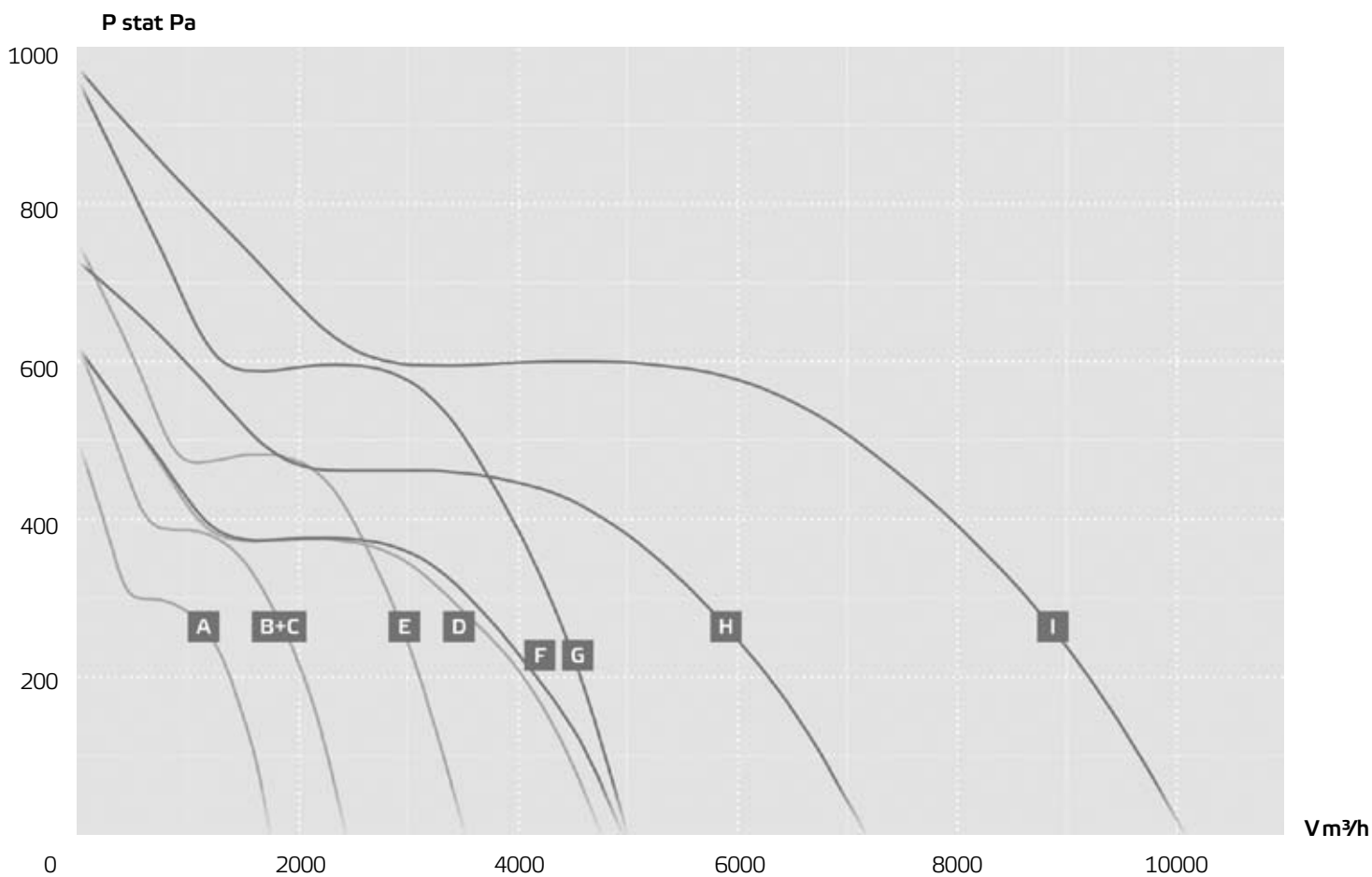
Необслуживаемый шарикоподшипник

Защита электродвигателя с помощью термореле



Правильный размер

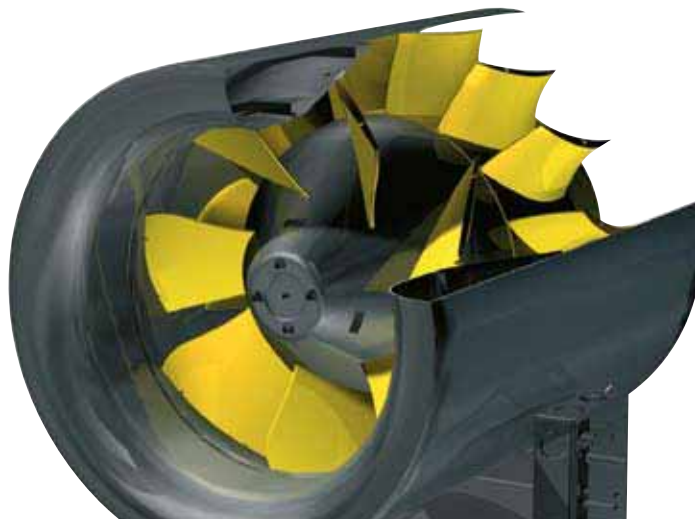
Благодаря широкой номенклатуре изделий, обеспечивается индивидуальный подбор оборудования с требуемыми размерами для любой области применения.



		U	f	L _{WAS}	η _φ	η _ε	Длина	Ширина	Высота	Масса
		V	Hz	dB (A)	%	%	мм	мм	мм	кг
A	ELK 5025 E2 01	230 V~	50	75	43.3	43.9	483	538	288	14.5
B	ELK 5030 E2 01	230 V~	50	77	49.3	50.1	483	538	338	17.1
C	ELK 6030 E2 01	230 V~	50	77	49.1	49.5	483	638	338	18.3
D	ELK 6030 E2 02	230 V~	50	79	50.3	52.6	483	638	338	26.1
E	ELK 6035 E2 01	230 V~	50	80	48.2	48.8	483	638	338	25.0
F	ELK 6035 E2 02	230 V~	50	79	50.3	51.7	483	638	338	26.9
G	ELK 6035 E2 03	230 V~	50	83	49.2	50.1	483	638	338	27.1
H	ELK 7040 E2 01	230 V~	50	83	47.5	49.1	483	738	438	44.0
I	ELK 8050 E2 01	230 V~	50	86	49.6	50.9	483	738	538	51.6

ТЕХНОЛОГИЯ

ПОДРОБНОЕ ОПИСАНИЕ



ETALINE

Вентиляторы ETALINE являются сердцем системы. Благодаря изогнутым в трех плоскостях лопаткам рабочего колеса и спрямляющего аппарата вентиляторы ETALINE занимают первое место по экономичности.



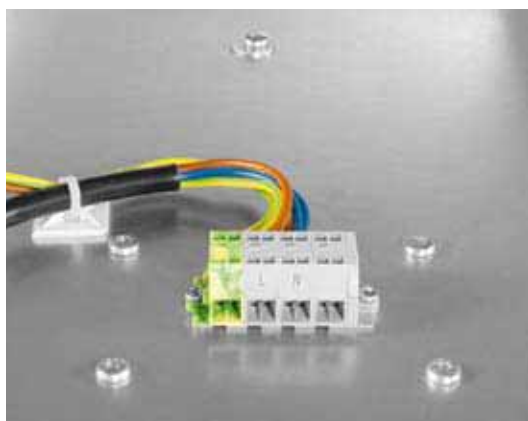
Инспекционное отверстие

Вентилятор легко доступен через инспекционное отверстие.



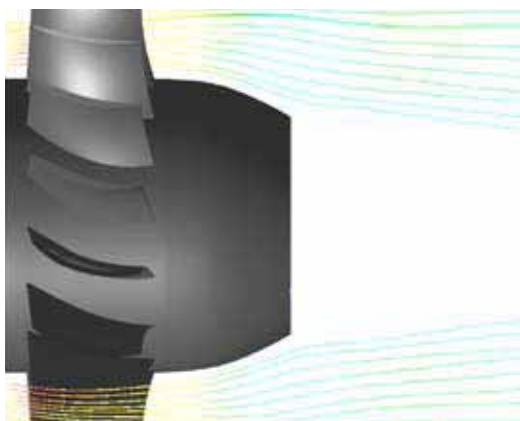
Вентиляторы легко разбираются

Вентиляторы легко демонтируются.



Электрические подключения

Блок электрических подключений расположен в защищенном и легко доступном месте внутри корпуса агрегата.



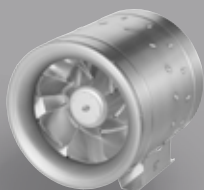
Ламинарный поток

Благодаря ламинарному воздушному потоку, существенно уменьшается аэродинамическое сопротивление установленных за вентилятором элементов воздуховода.

ТАКЖЕ В АСОРТИМЕНТЕ

ETALINE

Самые экономичные вентиляторы.



КАНАЛЬНЫЕ ВЕНТИЛЯТОРЫ ДЛЯ КРУГЛЫХ ВОЗДУХОВОДОВ

Вентиляторы для круглых воздуховодов с металлическим или пластмассовым корпусом. Шумоизолированные вентиляторные блоки.



ВЫТЯЖНЫЕ ВЕНТИЛЯТОРЫ

Вытяжные вентиляторы для удаления воздуха из производственных помещений и кухонь.



ВОЗДУХООБРАБАТЫВАЮЩИЕ АГРЕГАТЫ

Воздухообрабатывающие агрегаты с функцией утилизации теплоты или без нее.



КРЫШНЫЕ ВЕНТИЛЯТОРЫ

Крышные вентиляторы с вертикальным выпуском воздуха температурой до 120 °C.



КАНАЛЬНЫЕ ВЕНТИЛЯТОРЫ ДЛЯ ПРЯМОУГОЛЬНЫХ ВОЗДУХОВОДОВ

Радиальные или диагональные вентиляторы с изогнутыми вперед или назад лопатками рабочего колеса для прямоугольных воздуховодов.



ruck Ventilatoren GmbH

Max-Planck-Straße 5
D-97944 Boxberg

Tel +49 7930 9211-300
Fax +49 7930 9211-150

info@ruck.eu
www.ruck.eu