



### Тепловентиляторы HELIOS

Идеально подходят для отопления зданий с большими открытыми областями. Современный дизайн подходит для помещений всех типов: супермаркетов и торговых центров, заводских и складских помещений, гаражей, спортивных залов или теплиц.

- 2 типоразмера: 3000, 5000 м³/ч;
- ровный и мощный воздушный поток;
- прочная конструкция;
- в комплекте поставляются монтажные кронштейны;
- теплообменник оснащен клапаном спуска воздуха и сливным краном.

Степень электрической защиты IP44.

Водяной нагреватель: максимальная температура воды +130 °С, максимальное рабочее давление 1,6 МПа.



#### Тепловентиляторы HELIOS

Модель	Цвет	Расход воздуха [м³/ч]	Напряжение [В]	Мощность [Вт]	Ток [А]	Подключение	Шум [дБ(А)]	Вес [кг]	Цена [РУБ]
HL-1	Серый	3000	230	190	0,85	DN20	49	27	23 300
HL-2	RAL7016	5000	230	460	2,1	DN20	51	35	32 000
HL-1 RAL	RAL по	3000	230	190	0,85	DN20	49	27	24 800
HL-2 RAL	выбору*	5000	230	460	2,1	DN20	51	35	33 500

\* Тепловентиляторы HL-1 RAL и HL-2 RAL поставляются любого цвета RAL по выбору заказчика.

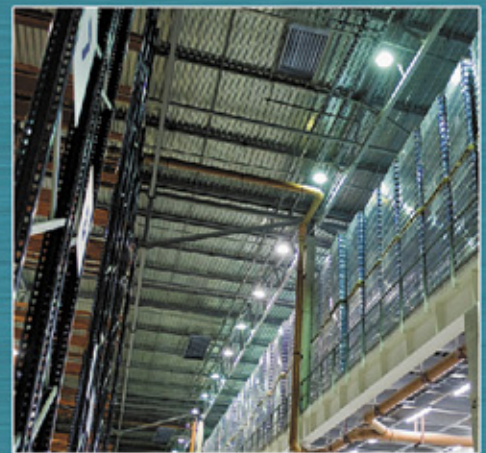
#### Теплотехнические характеристики

Вода [°C]	Температура воздуха на входе [°C]	HL-1, HL-1 RAL				HL-2, HL-2 RAL			
		Мощность нагрева [кВт]	Температура на выходе [°C]	Расход воды [м³/час]	Потеря давления воды [кПа]	Мощность нагрева [кВт]	Температура на выходе [°C]	Расход воды [м³/час]	Потеря давления воды [кПа]
130/110	-15	61,8	39,2	2,74	52	104,0	39,7	4,62	65
	-10	58,8	42,6	2,61	47	98,7	42,9	4,38	59
	0	53,0	49,2	2,35	39	88,4	49,2	3,92	48
	5	50,2	52,4	2,35	35	86,2	53,8	3,82	46
	10	47,5	55,7	2,11	32	81,5	57,0	3,61	41
	15	44,8	58,9	1,99	29	76,8	60,1	3,41	37
90/70	20	42,2	62,0	1,87	26	72,3	63,2	3,21	33
	-15	42,4	22,1	1,87	25	71,1	22,4	3,13	31
	-10	39,6	25,4	1,74	22	66,2	25,5	2,92	28
	0	34,3	31,8	1,51	17	56,8	31,6	2,50	21
	5	31,7	34,9	1,40	15	54,0	35,6	2,38	19
	10	29,1	38,0	1,28	13	49,7	38,7	2,19	16
70/50	15	26,7	41,1	1,17	11	45,4	41,6	2,00	14
	20	24,2	44,1	1,07	9	41,2	44,6	1,82	11
	-15	32,5	13,5	1,42	16	54,4	13,6	2,38	20
	-10	29,9	16,7	1,31	14	49,7	16,7	2,18	17
	0	24,7	22,9	1,08	10	40,9	22,7	1,79	12
	5	22,3	26,0	0,97	8	37,8	26,4	1,65	10
70/50	10	19,8	29,1	0,87	7	33,6	29,4	1,47	8
	15	17,5	32,1	0,76	5	29,5	32,3	1,29	6
70/50	20	15,1	35,0	0,66	4	25,5	35,2	1,11	5

#### Дополнительные принадлежности

Модель	Описание	Цена [EUR]
LT-01	Комнатный термостат +5...+30 °С	17
ZV2-20-8	Двухходовой клапан с сервоприводом, DN20; Kvs=7,5; 2-позиц. упр. 230 В, температура среды +5...+95 °С	60
ZV3-20-8	Трехходовой клапан с сервоприводом, DN20; Kvs=7,5; 3-позиц. упр. 230 В, температура среды +5...+95 °С	62
R-E-1.5G	5-ступенчатый трансформаторный регулятор скорости 230 В, 1,5 А	89
R-E-2G	5-ступенчатый трансформаторный регулятор скорости 230 В, 2,0 А	105
R-E-3.5G	5-ступенчатый трансформаторный регулятор скорости 230 В, 3,5 А	123
R-E-6G	5-ступенчатый трансформаторный регулятор скорости 230 В, 6,0 А	129
R-E-7.5G	5-ступенчатый трансформаторный регулятор скорости 230 В, 7,5 А	153
R-E-12	5-ступенчатый трансформаторный регулятор скорости 230 В, 12,0 А	252

# Тепловентиляторы HELIOS



## ПЛЮСЫ ВОЗДУШНОГО ОТОПЛЕНИЯ:

- эффективность и высокая производительность
- равномерное распределение температур в рабочей зоне крупных помещений
- экономия затрат на установку и эксплуатацию

## ОСНОВНЫЕ ХАРАКТЕРИСТИКИ:

- Широкий температурный диапазон теплоносителя (вода до +130 °С).
- Ровный и мощный воздушный поток, улучшенные шумовые характеристики.
- Теплообменник оснащён клапаном спуска воздуха и сливным краном.
- Кронштейны входят в комплект и позволяют монтаж с наклоном относительно оси.

## ПРИМЕНЕНИЕ:

Супермаркеты, автосалоны, спортивные сооружения, теплицы, животноводческие фермы, склады, цеха, гаражи.



**SAV-G**



**SAV-V**



**SAV-D**

### Тепловентиляторы SAVANA

Предлагаются в трех разных исполнениях:

**SAV-G** в белом корпусе;

**SAV-V** с серебристой передней панелью с V-образными направляющими жалюзи;

**SAV-D** с серебристой передней панелью с эжекторными соплами.

**SAV-V, SAV-D** предназначены для настенного и потолочного монтажа;

**SAV-G** только для настенного монтажа.

Степень электрической защиты IP54.

Водяной нагреватель: максимальная температура воды +100 °С, максимальное рабочее давление 1,6 МПа.

Тепловентиляторы SAVANA							
Модель	Расход воздуха [м³/ч]	Мощность нагрева** [кВт]	Напряжение [В]	Ток двигателя [А]	Шум [дБ(А)]	Вес [кг]	Цена [EUR]
Тип SAV-G*: в белом корпусе							
<b>SAV-1-G</b>	1550	14,1	230	0,45	44,8	15,6	<b>546</b>
<b>SAV-2-G</b>	2352	24,2	230	0,70	45,2	18,8	<b>647</b>
<b>SAV-4-G</b>	4222	43,5	230	1,20	52	27,6	<b>803</b>
Тип SAV-V: V-образные жалюзи и передняя панель серебристого цвета							
<b>SAV-2-V</b>	2700	27,1/34,8	230	0,90	48	25	<b>930</b>
<b>SAV-4-V</b>	4900	44,9/57,5	230	2,20	51	32	<b>1177</b>
<b>SAV-6-V</b>	6900	62,9/80,4	230	3,00	53	45	<b>1577</b>
Тип SAV-D: передняя панель серебристого цвета с эжекторными соплами							
<b>SAV-2-D</b>	2600	26,5/34,1	230	0,90	50	26	<b>732</b>
<b>SAV-4-D</b>	4600	43,3/55,6	230	2,20	53	33	<b>952</b>
<b>SAV-6-D</b>	6100	58,8/75,2	230	3,00	53	46	<b>1282</b>

\* Поставляется в комплекте с монтажным кронштейном.

\*\*Тепловая мощность при температуре воды +90/70 °С, температуре всасываемого воздуха +15 °С/0 °С.

Аксессуары для SAVANA		
Модель	Описание	Цена [EUR]
<b>ZV-3</b>	Трехходовой клапан с сервоприводом	<b>126</b>
<b>TER-P</b>	Комнатный термостат	<b>23</b>
<b>ROVE2</b>	5-ступенчатый трансформаторный регулятор скорости 230 В, 2 А	<b>152</b>
<b>ROVE4</b>	5-ступенчатый трансформаторный регулятор скорости 230 В, 4 А	<b>164</b>
<b>ROVE7</b>	5-ступенчатый трансформаторный регулятор скорости 230 В, 7 А	<b>185</b>
<b>ROVD2</b>	5-ступенчатый трансформаторный регулятор скорости 400 В/3Ф 2 А	<b>233</b>
<b>ROVD4</b>	5-ступенчатый трансформаторный регулятор скорости 400 В/3Ф 4 А	<b>305</b>
<b>ROVD7</b>	5-ступенчатый трансформаторный регулятор скорости 400 В/3Ф 7 А	<b>457</b>
<b>ZTZ-M8-1,0</b>	Резьбовой стержень с резьбой М8, длина 1 м	<b>3</b>
<b>SAV-02-HOL</b>	Монтажный кронштейн для SAV-2-V, SAV-2-D	<b>111</b>
<b>SAV-04-HOL</b>	Монтажный кронштейн для SAV-4-V, SAV-4-D	<b>116</b>
<b>SAV-06-HOL</b>	Монтажный кронштейн для SAV-6-V, SAV-6-D	<b>131</b>
<b>OH-01-1/1-300</b>	Гибкий подсоединительный шланг Ø 1", внутренний Ø 20 мм, длина 300 мм	<b>28</b>
<b>OH-01-1/1-500</b>	Гибкий подсоединительный шланг Ø 1", внутренний Ø 20 мм, длина 500 мм	<b>36</b>
<b>OH-02-3/4-500</b>	Гибкий подсоединительный шланг Ø 3/4", внутренний Ø 20 мм, длина 500 мм	<b>17</b>



## Воздушные завесы ECONOMIC B

Это экономичная, эффективная и при этом компактная завеса с дистанционным проводным (SM) и беспроводным (RF) пультами управления. Данное устройство можно полноценно использовать как для экранирования дверных проемов, так и одновременно в качестве обогревателя.

- один мощностной ряд, для проемов высотой до 4,5 м;
- длина завесы 1,0 м; 1,5 м и 2,0 м;
- электрический нагреватель, водяной нагреватель или исполнение без нагревателя;
- монтажные консоли в комплекте поставки.



### Воздушные завесы ECONOMIC B

Модель	Макс. высота установки [м]	Мощность нагрева [кВт]	Расход воздуха [м³/ч]	Напряжение [В]	Шум** [дБ(А)]	Размеры, Д×Ш×В [мм]	Вес [кг]	Цена [EUR]	
								Пульт SM	Пульт RF
Воздушные завесы ECONOMIC B с электрическим нагревателем									
VCZ-02-B-100-E	4,5	6	1350	400	47,0	1006×238×251	18,6	835	1082
VCZ-02-B-150-E	4,5	9	2000	400	48,0	1506×238×251	22,7	1067	1383
VCZ-02-B-200-E	4,5	12	2700	400	48,5	2006×238×251	26,9	1152	1500
VCZ-02-B-100-F	4,5	4,5/9	1300	400	46,0	1006×238×251	19,7	923	1196
VCZ-02-B-150-F	4,5	7/14	1900	400	47,0	1506×238×251	24,5	1181	1529
VCZ-02-B-200-F	4,5	9/18	2550	400	47,5	2006×238×251	29,3	1278	1663
VCZ-02-B-100-G	4,5	4,5	1350	400	47,0	1006×238×251	18,6	830	1080
VCZ-02-B-150-G	4,5	6,75	2000	400	48,0	1506×238×251	22,7	1058	1371
VCZ-02-B-200-G	4,5	9	2700	400	48,5	2006×238×251	26,9	1132	1474
Воздушные завесы ECONOMIC B с водяным нагревателем									
VCZ-02-B-100-V	4,5	9*	1100	230	44,0	1006×238×251	22,7	880	1140
VCZ-02-B-150-V	4,5	14,6*	1650	230	44,5	1506×238×251	28,4	1113	1450
VCZ-02-B-200-V	4,5	20,1*	2200	230	46,0	2006×238×251	34,4	1228	1599
Воздушные завесы ECONOMIC B без источника тепла									
VCZ-02-B-100-S	4,5	—	1500	230	49,0	1006×238×251	17,6	605	785
VCZ-02-B-150-S	4,5	—	2200	230	50,0	1506×238×251	20,9	767	999
VCZ-02-B-200-S	4,5	—	2950	230	50,5	2006×238×251	24,5	825	1074
Доплата за покраску завесы ECONOMIC B в любой цвет по коду RAL								643	

\* Тепловая мощность при температуре воды +90/70 °С, температуре всасываемого воздуха +18 °С.

\*\* Акустическое давление в пространстве на расстоянии 3 м.

Водяные нагреватели предназначены для воды с максимальной рабочей температурой +100 °С и максимальным рабочим давлением 1,6 МПа.

#### ВАЖНО!

Управление электрическим нагревателем зависит от типа завесы ECONOMIC B: вариант E, G = Вкл. / Выкл. вариант F = 50% / 100% / Выкл.

### Аксессуары 2VV

Модель	Описание	Цена [EUR]
OSMU-01	Регулятор для водяного калорифера, трехпозиционный управляющий сигнал 230 В, питание насоса 230 В/50 Гц, IP54	406
ZV-3	Трехходовой клапан с сервоприводом, DN20, Kvs=7, 2-/3-поз. упр. 230 В, t° среды 0...+110 °С	126
DS	Дверной выключатель, перекл. контакт, коммут. способность 16 А, 230 В, IP67, для завес с пультом SM	67
DK-1	Дверной контакт, нормально замкнутый, коммутационная способность 30 мА, 12 В, для завес с пультом RF	10
TER-P	Комнатный термостат. Диапазон 5...+30 °С, IP30	23
TER-K	Капиллярный термостат, диапазон 0...+40 °С, IP44	32
P10L1000	Датчик температуры комнатный, диапазон -30...+30 °С, степень защиты IP20, Ni1000/Tk5000	37
P12L1000	Датчик температуры канальный, диапазон -30...+80 °С, IP65, Ni1000/Tk5000	81
SMU-6,3-60	Смесительный узел, Kvs=6,3; насос 230 В/50 Гц, P=60 кПа; клапан с 3-поз. управлением 230 В	509
SMU-12-60	Смесительный узел, Kvs=12; насос 230 В/50 Гц, P=60 кПа; клапан с 3-поз. управлением 230 В	509
SMU-12-70	Смесительный узел, Kvs=12; насос 230 В/50 Гц, P=70 кПа; клапан с 3-поз. управлением 230 В	838

Аналоги для указанных позиций Вы можете найти в разделе Автоматика.

### Воздушные завесы OPTIMAL



**OPTIMAL Comfort** представляет собой экономически выгодный вариант воздушной завесы. Устройство может комплектоваться силовым или электронным управлением, позволяющим объединять в цепь до 6 устройств. В объединённом режиме реагируют индивидуально на соответствующий дверной выключатель. Новый тип электрического нагревателя экономит до 10% энергии.

- один мощностной ряд для проемов высотой до 4 м;
- длина завесы: 1,0 м; 1,5 м и 2,0 м;
- водяной, электрический нагреватель или исполнение без нагревателя;
- два типа встроенного устройства регулирования.

#### Воздушные завесы OPTIMAL

Модель	Макс. высота установки [м]	Мощность нагрева* [кВт]	Расход воздуха [м³/ч]	Напряжение [В]	Шум** [дБ(А)]	Размеры, Д×Ш×В [мм]	Вес [кг]	Цена [EUR]
Воздушные завесы OPTIMAL с электрическим нагревателем								
VCO-B-10E-2-0	4	9,5	2350	400	52,5	1000×455×280	32	1207
VCO-B-10E-2-1	4	9,5	2350	400	52,5	1000×455×280	32	1207
VCO-B-15E-2-0	4	15	3525	400	55,0	1500×455×280	45	1585
VCO-B-15E-2-1	4	15	3525	400	55,0	1500×455×280	45	1585
VCO-B-20E-2-0	4	19	4700	400	56,5	2000×455×280	54	1798
VCO-B-20E-2-1	4	19	4700	400	56,5	2000×455×280	54	1798
Воздушные завесы OPTIMAL с водяным нагревателем								
VCO-B-10V-2-0	4	17,3	2150	230	52,5	1000×455×280	37	1203
VCO-B-10V-2-1	4	17,3	2150	230	52,5	1000×455×280	37	1203
VCO-B-15V-2-0	4	27,2	3225	230	55,0	1500×455×280	52	1617
VCO-B-15V-2-1	4	27,2	3225	230	55,0	1500×455×280	52	1617
VCO-B-20V-2-0	4	36,2	4300	230	56,5	2000×455×280	62	1836
VCO-B-20V-2-1	4	36,2	4300	230	56,5	2000×455×280	62	1836
Воздушные завесы OPTIMAL без источника тепла								
VCO-B-10S-1-0	4	—	2400	230	52,5	1000×455×280	29	771
VCO-B-10S-1-1	4	—	2400	230	52,5	1000×455×280	29	771
VCO-B-15S-1-0	4	—	3600	230	55,0	1500×455×280	41	1068
VCO-B-15S-1-1	4	—	3600	230	55,0	1500×455×280	41	1068
VCO-B-20S-1-0	4	—	4800	230	56,5	2000×455×280	50	1202
VCO-B-20S-1-1	4	—	4800	230	56,5	2000×455×280	50	1202

\* Тепловая мощность при температуре воды +90/70 °С, температуре всасываемого воздуха +18 °С.

\*\* Акустическое давление в пространстве на расстоянии 3 м.

0 — белый цвет;

1 — серебристый металлический.

## Аксессуары для воздушных завес OPTIMAL

Аксессуары 2V		
Модель	Описание	Цена [EUR]
OSMU-01	Регулятор для водяного калорифера, 3-позиционный управляющий сигнал 230В, питание насоса 230В/150Гц, IP54	406
TER-P	Комнатный термостат, диапазон 5...+30 °С. IP30	23
TER-K	Капиллярный термостат, диапазон 0...+40 °С, IP44	32
P10L1000	Датчик температуры комнатный, диапазон -30...+30 °С, степень защиты IP30, Ni1000/Tk5000	37
P12L1000	Датчик температуры каналный, диапазон -30...+80 °С, степень защиты IP65, Ni1000/Tk5000	81
ZV-3	Трехходовой клапан с сервоприводом, DN20, Kvs = 7, 2-/3-поз. упр. 230 В, t° среды 0...+110 °С	126
SH	Таймер с недельной программой, напряжение питания 230 В/50 Гц, коммутационная способность 16 А, 250 В перем. тока	34
DK-1	Дверной контакт, нормально замкнутый, коммутационная способность 30 мА, 12 В	10
DS	Дверной выключатель, переключаемый контакт, коммутационная способность 16 А, 230 В, IP67	67
SMU-6,3-60	Смесительный узел, Kvs = 6,3; насос 230 В/50 Гц, P = 60 кПа; клапан с 3-поз. управлением 230 В	509
SMU-12-60	Смесительный узел, Kvs = 12; насос 230 В/50 Гц, P = 60 кПа; клапан с 3-поз. управлением 230 В	509
SMU-12-70	Смесительный узел, Kvs = 12; насос 230 В/50 Гц, P = 70 кПа; клапан с 3-поз. управлением 230 В	838

Аналоги для указанных позиций Вы можете найти в разделе Автоматика.

Монтажные аксессуары		
Модель	Описание	Цена [EUR]
OH-01-1/1-300	Гибкий подсоединительный шланг Ø 1", внутрен. Ø 20 мм, длина 300 мм	28
OH-01-1/1-500	Гибкий подсоединительный шланг Ø 1", внутрен. Ø 20 мм, длина 500 мм	36
KABEL05	Кабель цепей управления 2V с разъемом RJ12; длина 5 м	7
KABEL10	Кабель цепей управления 2V с разъемом RJ12; длина 10 м	14
KABEL15	Кабель цепей управления 2V с разъемом RJ12; длина 15 м	15
KABEL20	Кабель цепей управления 2V с разъемом RJ12; длина 20 м	20
KABEL30	Кабель цепей управления 2V с разъемом RJ12; длина 30 м	26
VCS3-SKD-A	Комплект (2 шт.) настенных кронштейнов для OPTIMAL	88
VCS3-SD-A	Комплект (2 шт.) потолочных держателей для OPTIMAL	48
ZTZ-M8-1,0	Резьбовой стержень с резьбой M8, длина 1 м	3





### Воздушные завесы STANDESSE



- для дверных проемов высотой до 8 м;
- длина завес: 1,0 м, 1,5 м, 2,0 м и 2,5 м;
- электрический нагреватель, водяной нагреватель или исполнение без нагревателя;
- три типа управления на выбор;
- регулируемые жалюзи на выходе воздуха.

#### Воздушные завесы STANDESSE

Модель	Макс. высота установки [м]	Мощность нагрева [кВт]	Расход воздуха [м³/ч]	Напряжение [В]	Шум [дБ(А)]	Вес [кг]	Цена** [EUR]
Воздушные завесы STANDESSE с электрическим нагревателем							
VCS4A-10E-1-0-0-2	5	9,5	1950	400	35,6	43	1158
VCS4A-15E-1-0-0-2		15,0	2850	400	36,4	61	1684
VCS4A-20E-1-0-0-2		19,0	3700	400	41,0	78	1946
VCS4A-25E-1-0-0-2		24,5	4500	400	41,9	96	2469
VCS4B-10E-1-0-0-2	6,5	9,5	2150	400	35,8	46	1291
VCS4B-15E-1-0-0-2		15,0	3350	400	39,0	63	1790
VCS4B-20E-1-0-0-2		19,0	4550	400	39,4	81	2132
VCS4B-25E-1-0-0-2		24,5	5400	400	40,4	99	2708
VCS4C-10E-1-0-0-2	8	9,5	2800	400	39,7	53	1428
VCS4C-15E-1-0-0-2		15,0	4050	400	40,1	68	1912
VCS4C-20E-1-0-0-2		19,0	5050	400	40,2	86	2339
VCS4C-25E-1-0-0-2		24,5	6050	400	41,2	110	2865
Воздушные завесы STANDESSE с водяным нагревателем							
VCS4A-10V-1-0-0-2	5	15,5*	1850	230	38,4	45	1274
VCS4A-15V-1-0-0-2		33,4*	2750	230	44,4	63	1806
VCS4A-20V-1-0-0-2		45,4*	3600	230	43,3	78	2125
VCS4A-25V-1-0-0-2		57,2*	4400	230	43,9	98	2638
VCS4B-10V-1-0-0-2	6,5	17,0*	2100	230	35,8	48	1420
VCS4B-15V-1-0-0-2		38,5*	3300	230	37,5	65	1934
VCS4B-20V-1-0-0-2		52,6*	4400	230	38,5	83	2320
VCS4B-25V-1-0-0-2		65,5*	5250	230	40,9	97	2887
VCS4C-10V-1-0-0-2	8	20,8*	2750	230	39,0	55	1564
VCS4C-15V-1-0-0-2		43,9*	3900	230	39,8	70	2060
VCS4C-20V-1-0-0-2		56,2*	4800	230	40,5	88	2536
VCS4C-25V-1-0-0-2		72,1*	5950	230	41,0	108	3053
Воздушные завесы STANDESSE без источника тепла							
VCS4B-10S-1-0-0-2	6,5	—	2200	230	35,8	42	984
VCS4B-15S-1-0-0-2		—	3400	230	39,0	59	1351
VCS4B-20S-1-0-0-2		—	4550	230	39,4	76	1590
VCS4B-25S-1-0-0-2		—	5500	230	40,4	93	2026
VCS4C-10S-1-0-0-2	8	—	2850	230	39,7	48	1109
VCS4C-15S-1-0-0-2		—	4150	230	40,1	64	1461
VCS4C-20S-1-0-0-2		—	5150	230	40,2	80	1798
VCS4C-25S-1-0-0-2		—	6300	230	41,2	98	2171

\* Тепловая мощность при температуре воды +90/70 °С, температуре всасываемого воздуха +18 °С.

\*\* Цена указана без пульта управления. Для заказа пульт обязателен.

## Аксессуары для воздушных завес STANDESSE

Пульты управления для завес STANDESSE		
Модель	Описание	Цена [EUR]
VCS-R-SM-E	Пульт типа SM для завес с электрическим нагревателем	189
VCS-R-SM-S	Пульт типа SM для завес без источника тепла	87
VCS-R-SM-V	Пульт типа SM для завес с водяным нагревателем	90
VCS-R-DM-E	Пульт типа DM для завес с электрическим нагревателем	364
VCS-R-DM-S	Пульт типа DM для завес без источника тепла	248
VCS-R-DM-V	Пульт типа DM для завес с водяным нагревателем	277
VCS-R-DA-E	Пульт типа DA для завес с электрическим нагревателем	627
VCS-R-DA-V	Пульт типа DA для завес с водяным нагревом	532

Аксессуары 2VV		
Модель	Описание	Цена [EUR]
TER-P	Комнатный термостат, диапазон 5...+30 °C. IP30	23
MV-3	Смесительный клапан с сервоприводом. Обязателен для завес с пультом VCS-R-DA-V	336
TV1-1/1	Термостатический клапан, капилляр 2000 мм, DN25, Kvs = 4,2, диапазон температур +40...+70 °C	188
ZV-3	Трехходовой клапан с сервоприводом, DN20, Kvs = 7, 2-/3-поз. упр. 230 В, t° среды 0...+110 °C	126
DS	Дверной выключатель, переключаемый контакт, коммутационная способность 16 А, 230 В, IP67	67
DK-1	Дверной контакт, нормально замкнутый, коммутационная способность 30 мА, 12 В	10

Монтажные аксессуары		
Модель	Описание	Цена [EUR]
OH-01-1/1-300	Гибкие подсоединительные шланги Ø 1", внутрен. Ø 20 мм, длина 300 мм	28
OH-01-1/1-500	Гибкие подсоединительные шланги Ø 1", внутрен. Ø 20 мм, длина 500 мм	36
KABEL05	Кабель цепей управления 2VV с разъемом RJ12; длина 5 м	7
KABEL10	Кабель цепей управления 2VV с разъемом RJ12; длина 10 м	14
KABEL15	Кабель цепей управления 2VV с разъемом RJ12; длина 15 м	15
KABEL20	Кабель цепей управления 2VV с разъемом RJ12; длина 20 м	20
KABEL30	Кабель цепей управления 2VV с разъемом RJ12; длина 30 м	26
VCS4-KONZ-STE	Настенный держатель ( 2 шт.)	107
VCS4-KONZ-STR	Потолочный держатель (2 шт.)	68
ZTZ-M8-1,0	Резьбовой стержень с резьбой M8, длина 1 м	3



### Воздушные завесы FINESSE

- два мощностных ряда для проемов высотой до 7,0 м;
- длина завесы : 1,0 м, 1,5 м и 2,0 м;
- водяной, электрический нагреватель или исполнение без нагревателя;
- высота 304 мм;
- три типа встроенного устройства регулирования.

#### Воздушные завесы FINESSE

Модель	Макс. высота установки [м]	Мощность нагрева [кВт]	Расход воздуха [м³/ч]	Напряжение [В]	Шум** [дБ(А)]	Размеры, Д×Ш×В [мм]	Вес [кг]	Цена [EUR]			
								SM***	DM	DA	LW
Воздушные завесы FINESSE с электрическим нагревателем											
VCS-F-B-100-E	3,9	9	2220	400	56,0	1100×410×304	25	1336	1494	1702	2136
VCS-F-B-150-E	3,9	13,5	3330	400	60,8	1500×410×304	37	1687	1873	2079	2514
VCS-F-B-200-E	3,9	18	4440	400	62,4	2000×410×304	51	2041	2209	2428	2851
VCS-F-C-100-E	7,0	9	2790	400	56,6	1100×410×304	28	1498	1674	1879	2316
VCS-F-C-150-E	7,0	13,5	3890	400	61,0	1500×410×304	40	1864	2060	2266	2702
VCS-F-C-200-E	7,0	18	4920	400	62,8	2000×410×304	53	2212	2400	2607	3043
Воздушные завесы FINESSE с водяным нагревателем											
VCS-F-B-100-W	3,9	25,2*	2150	230	54,3	1100×410×304	29	1359	1428	1620	2173
VCS-F-B-150-W	3,9	40,9*	3230	230	59,1	1500×410×304	43	1710	1848	1996	2568
VCS-F-B-200-W	3,9	54,5*	4300	230	60,3	2000×410×304	60	2138	2155	2347	2936
VCS-F-C-100-W	7,0	28,4*	2610	230	55,2	1100×410×304	32	1518	1612	1804	2366
VCS-F-C-150-W	7,0	44,1*	3640	230	59,4	1500×410×304	46	1900	1994	2186	2768
VCS-F-C-200-W	7,0	56,9*	4600	230	60,4	2000×410×304	63	2283	2396	2543	3142
Воздушные завесы FINESSE без источника тепла											
VCS-F-B-100-S	3,9	—	2240	230	56,2	1100×410×304	21	944	1079	—	—
VCS-F-B-150-S	3,9	—	3360	230	60,8	1500×410×304	34	1207	1356	—	—
VCS-F-B-200-S	3,9	—	4480	230	62,4	2000×410×304	48	1482	1624	—	—
VCS-F-C-100-S	7,0	—	2860	230	56,6	1100×410×304	24	1098	1242	—	—
VCS-F-C-150-S	7,0	—	3990	230	61,0	1500×410×304	37	1367	1525	—	—
VCS-F-C-200-S	7,0	—	5040	230	62,8	2000×410×304	51	1647	1797	—	—
Доплата за покраску завесы FINESSE в любой цвет по коду RAL								417			

\* Тепловая мощность при температуре воды +90/70 °С, температуре всасываемого воздуха +18 °С.

\*\* Акустическое давление в пространстве на расстоянии 3 м.

\*\*\* Пульт SM входит в стоимость завесы.

Для завес с управлением DM и DA соответствующие пульты заказываются отдельно, и их стоимость указана в аксессуарах. Завесы с управлением LW предназначены для подключения к системе управления зданием (BMS) по протоколу Lonworks.

#### Аксессуары для воздушных завес FINESSE

Модель	Описание	Цена [EUR]
PANEL-V/DM	Пульт для завес с управлением DM с водяным нагревом	48
PANEL-E/DM	Пульт для завес с управлением DM с электронагревом	51
PANEL-V/DA	Пульт для завес с управлением DA с водяным нагревом	52
PANEL-E/DA	Пульт для завес с управлением DA с электронагревом	55
VCS3-SKD-A	Комплект (2 шт.) настенных кронштейнов для FINESSE	88
VCS3-SD-A	Комплект (2 шт.) потолочных держателей для FINESSE	48
ZTZ-M8-1,0	Резьбовой стержень с резьбой M8, длина 1 м	3



- Известный европейский производитель
- Сильная техническая база - разработка, производство и аккредитованная лаборатория измерений
- Обладатель ISO 9001 предоставленного под присмотром TUV-SUD
- Комплексная техническая поддержка - программы для подбора, технические консультации, подробная документация

*For your comfortable life.*  
**we think**  
 differently



**STANDESSE**

**Воздушные завесы**



**SAVANA G**

**Нагреватели**

**Вентиляционные устройства**



**ISIS 60 / ISIS 90**

**Рекуперативные устройства**

**ALFA Vent**



**XS-FLAT-90-RO**

- КОМПАКТНЫЕ РАЗМЕРЫ - САМАЯ ШИРОКАЯ ЛИНЕЙКА ПОДПОТОЛОЧНЫХ УСТАНОВОК (800-2500 м3/ч)
- ПРОТИВОТОЧНЫЙ РЕКУПЕРАТОР С КПД ДО 92%
- ЭКОНОМИЧНЫЕ ЕС ДВИГАТЕЛИ
- ПЛАВНЫЙ, ПОЛНОСТЬЮ АВТОМАТИЧЕСКИЙ БАЙПАСС
- АВТОМАТИЧЕСКАЯ РЕГУЛИРОВКА **PLUG & PLAY**
- **MONO / MULTI** ЗОННАЯ ВЕНТИЛЯЦИЯ - **CAV / VAV / DCV** РЕГУЛЯЦИЯ



**VENUS**



**ПУЛЬТ УПРАВЛЕНИЯ**

- КОНТАКТНЫЙ ДИСПЛЕЙ
- УДОБНОЕ И ИНТУИТИВНОЕ УПРАВЛЕНИЕ
- БОЛЬШОЙ И НАГЛЯДНЫЙ ДИСПЛЕЙ
- СЕРВИСНЫЙ РЕЖИМ НА РУССКОМ ЯЗЫКЕ





### Вертикальные завесы VENESSE

Воздушная завеса **VENESSE** была разработана с учётом строгих требований к мощности, комфорту, экономии энергии и минимализации уровня шума при её эксплуатации.

- один мощностной ряд для проемов шириной до 7,5 м;
- номинальная высота 2,5 м;
- водяной, электрический нагреватель или исполнение без нагревателя;
- электронное управление DM с LED сигнализацией;
- двустороннее универсальное исполнение.

#### Вертикальные завесы VENESSE

Модель	Ширина проема (двусторонняя установка) [м]	Расход воздуха [м³/ч]	Мощность нагрева [кВт]	Шум** [дБ(А)]	Напряжение [В]	Цвет корпуса покраски	Цена [EUR]
Вертикальные завесы VENESSE с электрическим нагревателем							
VCV-B-25E-1-0-2	7,5 (11)	5400	24	55,5	400	Белый (RAL9010)	<b>3862</b>
VCV-B-25F-1-0-2	7,5 (11)	5400	36	55,5	400	Белый (RAL9010)	<b>3828</b>
VCV-B-25E-1-N-2	7,5 (11)	5400	24	55,5	400	Нержав. сталь	<b>4550</b>
VCV-B-25F-1-N-2	7,5 (11)	5400	36	55,5	400	Нержав. сталь	<b>4513</b>
Вертикальные завесы VENESSE с водяным нагревателем							
VCV-B-25W-1-0-2	7,5 (11)	5100	41,1*	55,5	230	Белый (RAL9010)	<b>3631</b>
VCV-B-25W-1-N-2	7,5 (11)	5100	41,1*	55,5	230	Нержав. сталь	<b>4325</b>
Вертикальные завесы VENESSE без источника тепла							
VCV-B-25S-1-0-2	7,5 (11)	5500	—	55,5	230	Белый (RAL9010)	<b>2517</b>
VCV-B-25S-1-N-2	7,5 (11)	5500	—	55,5	230	Нержав. сталь	<b>3080</b>
Доплата за покраску завесы в любой цвет по коду RAL							<b>1436</b>

\* Тепловая мощность при температуре воды +90/70 °С, температуре всасываемого воздуха +18 °С.

\*\* Акустическое давление в пространстве на расстоянии 3 м.

#### Аксессуары 2VV

Модель	Описание	Цена [EUR]
OSMU-01	Регулятор для водяного калорифера, 3-позиционный управляющий сигнал 230В, питание насоса 230 В/150 Гц, IP54	<b>406</b>
TER-P	Комнатный термостат, диапазон 5...+30 °С, IP30	<b>23</b>
P10L1000	Датчик температуры комнатный, диапазон -30...+30 °С, степень защиты IP30, Ni1000/Tk5000	<b>37</b>
P12L1000	Датчик температуры канальный, диапазон -30...+80 °С, степень защиты IP65, Ni1000/Tk5000	<b>81</b>
ZV-3	Трехходовой клапан с сервоприводом, DN20, Kvs=7, 2-/3-поз. упр. 230 В, t° среды 0...+110 °С	<b>126</b>
SH	Таймер с недельной программой, напряжение питания 230 В/50 Гц, коммутационная способность 16 А, 250 В перем. тока	<b>34</b>
DK-1	Дверной контакт, нормально замкнутый, коммутационная способность 30 мА, 12 В	<b>10</b>
SMU-6,3-60	Смесительный узел, Kvs=6,3; насос 230 В/50 Гц, P=60 кПа; клапан с 3-поз. управлением 230 В	<b>509</b>
SMU-12-60	Смесительный узел, Kvs=12; насос 230 В/50 Гц, P=60 кПа; клапан с 3-поз. управлением 230 В	<b>509</b>
SMU-12-70	Смесительный узел, Kvs=12; насос 230 В/50 Гц, P=70 кПа; клапан с 3-поз. управлением 230 В	<b>838</b>

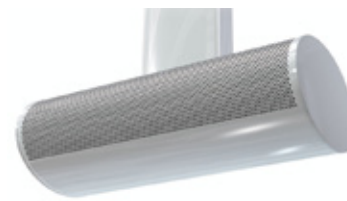
Аналоги для указанных позиций Вы можете найти в разделе Автоматика.

#### Монтажные аксессуары

Модель	Описание	Цена [EUR]
OH-01-1/1-300	Гибкие подсоединительные шланги Ø 1", внутрен. Ø 20 мм, длина 300 мм	<b>28</b>
OH-01-1/1-500	Гибкие подсоединительные шланги Ø 1", внутрен. Ø 20 мм, длина 500 мм	<b>36</b>
KABEL05	Кабель цепей управления 2VV с разъемом RJ12; длина 5 м	<b>7</b>
KABEL10	Кабель цепей управления 2VV с разъемом RJ12; длина 10 м	<b>14</b>
KABEL15	Кабель цепей управления 2VV с разъемом RJ12; длина 15 м	<b>15</b>
KABEL20	Кабель цепей управления 2VV с разъемом RJ12; длина 20 м	<b>20</b>
KABEL30	Кабель цепей управления 2VV с разъемом RJ12; длина 30 м	<b>26</b>

## Воздушные завесы COMTESSE

- один мощностной ряд для проемов высотой до 6,0 м;
- длина завесы: 1,0 м, 1,5 м и 2,0 м;
- водяной, электрический нагреватель или без нагревателя;
- дизайнерское исполнение завесы;
- два типа электронного управления;
- встроенный PID-регулятор нагрева (со встроенной защитой от замерзания у варианта с водяным нагревателем).



### Воздушные завесы COMTESSE

Модель	Макс. высота установки [м]	Мощность нагрева [кВт]	Расход воздуха [м³/ч]	Напряжение [В]	Шум** [дБ(А)]	Размеры Д×Ш×В [мм]	Вес [кг]	Цена [EUR]
--------	----------------------------	------------------------	-----------------------	----------------	---------------	--------------------	----------	------------

Воздушные завесы COMTESSE с электрическим нагревателем

VCC-C-10E	6	9,5	2500	400	50,5	1050×520×350	32	2618
VCC-C-15E	6	15	3750	400	53,0	1600×520×350	45	3200
VCC-C-20E	6	19	5000	400	54,5	2030×520×350	54	3572

Воздушные завесы COMTESSE с водяным нагревателем

VCC-C-10W	6	20,1*	2400	230	50,0	1050×520×350	37	3328
VCC-C-15W	6	31,6*	3600	230	52,5	1600×520×350	52	3892
VCC-C-20W	6	42,0*	4800	230	54,0	2030×520×350	62	4307

Воздушные завесы COMTESSE без источника тепла

VCC-C-10S	6	—	2550	230	50,5	1050×520×350	29	1816
VCC-C-15S	6	—	3825	230	53,0	1600×520×350	41	2229
VCC-C-20S	6	—	5100	230	54,5	2030×520×350	50	2516

Доплата за покраску завесы COMTESSE в любой цвет по коду RAL

1040

\* Тепловая мощность при температуре воды +90/70 °С, температуре всасываемого воздуха +18 °С.

\*\* Акустическое давление в пространстве на расстоянии 3 м.

Стандартно:

0 — серебристый металлический;

1 — шампань металлический

2 — темно-серый

### Аксессуары 2V

Модель	Описание	Цена [EUR]			
		Металлик	Шампань	Темно-серый	По кат. RAL
VCC-DR-10	Подвесная консоль длиной 1 м для COMTESSE	188	202	228	по запросу
VCC-DR-15	Подвесная консоль длиной 1,5 м для COMTESSE	260	274	310	
VCC-DR-20	Подвесная консоль длиной 2 м для COMTESSE	318	346	405	
DK-1	Дверной контакт, нормально замкнутый, коммутационная способность 30 мА, 12 В	10			
SH	Таймер с недельной программой, напряжение питания 230 В/50 Гц, коммутационная способность 16 А, 250 В перем. тока	34			
KABEL05	Кабель для пультов DM и DA; длина 5 м	7			
KABEL10	Кабель для пультов DM и DA; длина 10 м	14			
KABEL15	Кабель для пультов DM и DA; длина 15 м	15			
KABEL20	Кабель для пультов DM и DA; длина 20 м	20			
KABEL30	Кабель для пультов DM и DA; длина 30 м	26			

### Воздушные завесы INTENSSE



- один мощностной ряд для проемов высотой до 5,0 м;
- длина завесы: 1,0 м, 1,5 м и 2,0 м;
- водяной или электрический нагреватель;
- дизайнерское исполнение завесы;
- электронное управление с жидкокристаллическим дисплеем;
- встроенный PID-регулятор нагрева (со встроенной защитой от замерзания у варианта с водяным нагревателем).

#### Воздушные завесы INTENSSE

Модель	Макс. высота установки [м]	Мощность нагрева [кВт]	Расход воздуха [м³/ч]	Напряжение/ток вентилятора [В]/[А]	Напряжение/ток нагревателя [В]/[А]	Шум** [дБ(А)]	Вес [кг]	Цена [EUR]
Воздушные завесы INTENSSE с электрическим нагревателем								
<b>VDI-B-10E</b>	5	9,5	1900	230/1,3	400/14,5	46,5	37	<b>2295</b>
<b>VDI-B-15E</b>	5	15	2850	230/2,1	400/22,5	47,5	53	<b>2813</b>
<b>VDI-B-20E</b>	5	29	3800	230/2,6	400/28,5	48,5	66	<b>3056</b>
Воздушные завесы INTENSSE с водяным нагревателем								
<b>VDI-B-10V</b>	5	17,4*	1850	230/1,3	—	45,5	38	<b>2988</b>
<b>VDI-B-15V</b>	5	27,5*	2800	230/2,1	—	46,5	55	<b>3502</b>
<b>VDI-B-20V</b>	5	36,5*	3700	230/2,6	—	47,5	67	<b>3782</b>
Доплата за покраску завесы INTENSSE в любой цвет по коду RAL								<b>1160</b>

\* Тепловая мощность при температуре воды +90/70 °С, температуре всасываемого воздуха +18 °С.

\*\* Акустическое давление в пространстве на расстоянии 3 м.

Стандартно:

0 — серебристый металлический;

1 — шампань металлический;

2 — темно серый;

9 — любой цвет по коду RAL.

#### Аксессуары 2VV

Модель	Описание	Цена [EUR]			
		Металл.	Шампань	Темно-серый	По кат. RAL
<b>VCC-DR-10</b>	Подвесная консоль длиной 1 м для INTESSE	<b>188</b>	<b>202</b>	<b>228</b>	по запросу
<b>VCC-DR-15</b>	Подвесная консоль длиной 1,5 м для INTESSE	<b>260</b>	<b>274</b>	<b>310</b>	
<b>VCC-DR-20</b>	Подвесная консоль длиной 2 м для INTESSE	<b>318</b>	<b>346</b>	<b>405</b>	
<b>VDI-BM-0</b>	Окантовка граней боковых панелей	<b>37</b>	—	—	
<b>DK-1</b>	Дверной контакт, нормально замкнутый, коммутационная способность 30 мА, 12 В			<b>10</b>	
<b>SH</b>	Таймер с недельной программой, напряжение питания 230 В/50 Гц, коммутационная способность 16 А, 250 В перем. тока			<b>34</b>	
<b>KABEL05</b>	Кабель цепей управления 2VV с разъемом RJ12; длина 5 м			<b>7</b>	
<b>KABEL10</b>	Кабель цепей управления 2VV с разъемом RJ12; длина 10 м			<b>14</b>	
<b>KABEL15</b>	Кабель цепей управления 2VV с разъемом RJ12; длина 15 м			<b>15</b>	
<b>KABEL20</b>	Кабель цепей управления 2VV с разъемом RJ12; длина 20 м			<b>20</b>	
<b>KABEL30</b>	Кабель цепей управления 2VV с разъемом RJ12; длина 30 м			<b>26</b>	



## Воздушные завесы STYLESSE

Воздушная завеса STYLESSE Design предназначена прежде всего для интерьеров банков, страховых агентств, администрации гостиниц и других новых современных коммерческих зданий.

- один мощностной ряд для проемов высотой до 5,0 м;
- длина завесы: 1,0 м, 1,5 м и 2,0 м;
- водяной или электрический нагреватель;
- дизайнерское исполнение завесы;
- электронное управление с жидкокристаллическим дисплеем;
- встроенный PID-регулятор нагрева (со встроенной защитой от замерзания у варианта с водяным нагревателем).



### Воздушные завесы STYLESSE

Модель	Макс. высота установки [м]	Мощность нагрева [кВт]	Расход воздуха [м³/ч]	Напряжение/ток вентилятора [В]/[А]	Напряжение/ток нагревателя [В]/[А]	Шум** [дБ(А)]	Вес [кг]	Цена [EUR]
Воздушные завесы STYLESSE с электрическим нагревателем								
VDS-B-10E	5	9,5	2000	230/1,5	400/14,5	46,5	38	2200
VDS-B-15E	5	15	3000	230/2,5	400/22,5	47,5	57	2633
VDS-B-20E	5	19	4000	230/3,0	400/28,5	48,5	72	2882
Воздушные завесы STYLESSE с водяным нагревателем								
VDS-B-10V	5	17,7*	1900	230/1,5	—	46,0	39	2988
VDS-B-15V	5	27,8*	2850	230/2,5	—	47,0	59	3502
VDS-B-20V	5	37,1*	3800	230/3,0	—	48,0	74	3782
Доплата за покраску завесы STYLESSE в любой цвет по коду RAL								1451

\* Тепловая мощность при температуре воды +90/70 °С, температуре всасываемого воздуха +18 °С.

\*\* Акустическое давление в пространстве на расстоянии 3 м.

Стандартно:

0 — серебристый металлический;

1 — шампань металлический;

2 — темно серый;

9 — любой цвет по коду RAL.

### Аксессуары 2VV

Модель	Описание	Цена [EUR]			
		Металлик	Шампань	Темно-серый	По кат. RAL
VCC-DR-10	Подвесная консоль длиной 1 м для STYLESSE	188	202	228	по запросу
VCC-DR-15	Подвесная консоль длиной 1,5 м для STYLESSE	260	274	310	
VCC-DR-20	Подвесная консоль длиной 2 м для STYLESSE	318	346	405	
VDS-BM-0	Окантовка граней боковых панелей	44	—	—	
DK-1	Дверной контакт, нормально замкнутый, коммутационная способность 30 мА, 12 В				10
SH	Таймер с недельной программой, напряжение питания 230В/50Гц, коммутационная способность 16 А, 250 В перем. тока				34
KABEL05	Кабель цепей управления 2VV с разъемом RJ12; длина 5 м				7
KABEL10	Кабель цепей управления 2VV с разъемом RJ12; длина 10 м				14
KABEL15	Кабель цепей управления 2VV с разъемом RJ12; длина 15 м				15
KABEL20	Кабель цепей управления 2VV с разъемом RJ12; длина 20 м				20
KABEL30	Кабель цепей управления 2VV с разъемом RJ12; длина 30 м				26

### Воздушные завесы INDESSE

Устройство спроектировано для применения на промышленных объектах, а также для работы в сложных условиях. Завесу можно устанавливать как в горизонтальном, так и в вертикальном положении.

- модульная система для проемов высотой до 7 м и шириной до 11 м;
- длина модулей: 0,55 м, 1,5 м и 2,0 м;
- нагреватель на теплой воде, горячей воде, электрический нагреватель или исполнение без нагревателя;
- вертикальная и горизонтальная установка.



#### Воздушные завесы INDESSE с электрическим нагревателем

Модель	Макс. высота установки/ установка с 2-х сторон [м]	Мощность нагрева [кВт]	Расход воздуха [м³/ч]	Напряжение [В]	Шум** [дБ(А)]	Размеры, Д×Ш×В [мм]	Вес [кг]	Цена [EUR]
VCP-03-055-E0	6/10	6	3250	400	70,2	550×550×540	29,5	817
VCP-03-150-E0	6,5/11	12	6350	400	68,0	1500×550×540	79,0	1526
VCP-03-200-E0	7/11	18	10000	400	67,0	2000×550×540	106,0	2063

#### Воздушные завесы INDESSE с водяным нагревателем

Модель	Макс. высота установки/ установка с 2-х сторон [м]	Мощность нагрева* [кВт]	Расход воздуха [м³/ч]	Напряжение [В]	Шум** [дБ(А)]	Размеры, Д×Ш×В [мм]	Вес [кг]	Цена [EUR]
--------	---	----------------------------	--------------------------	-------------------	------------------	------------------------	-------------	---------------

Максимальная рабочая температура воды 100 °С

VCP-03-055-T0	6/10	11,4	2650	400	72	550×550×540	37	810
VCP-03-150-T0	6,5/11	23,8	5250	400	70	1500×550×540	99	1489
VCP-03-200-T0	7/11	35,9	8100	400	69	2000×550×540	133	2077

Максимальная рабочая температура воды 100 °С, защита от замерзания

VCP-03-055-TP	6/10	11,4	2650	400	72	550×550×540	37	1007
VCP-03-150-TP	6,5/11	23,8	5250	400	70	1500×550×540	99	1727
VCP-03-200-TP	7/11	35,9	8100	400	69	2000×550×540	133	2258

Максимальная рабочая температура воды 130 °С

VCP-03-055-H0	6/10	11,6	2650	400	72	550×550×540	37	1051
VCP-03-150-H0	6,5/11	30,4	5250	400	70	1500×550×540	99	1671
VCP-03-200-H0	7/11	45,6	8100	400	69	2000×550×540	133	2331

Максимальная рабочая температура воды 130 °С, защита от замерзания

VCP-03-055-HP	6/10	11,6	2650	400	72	550×550×540	37	1271
VCP-03-150-HP	6,5/11	30,4	5250	400	70	1500×550×540	99	2021
VCP-03-200-HP	7/11	45,6	8100	400	69	2000×550×540	133	2631

#### Воздушные завесы INDESSE без источника тепла

Модель	Макс. высота установки/ установка с 2-х сторон [м]	Мощность нагрева [кВт]	Расход воздуха [м³/ч]	Напряжение [В]	Шум** [дБ(А)]	Размеры, Д×Ш×В [мм]	Вес [кг]	Цена [EUR]
VCP-03-055-S0	6/10	—	3500	400	70,5	550×550×540	25	554
VCP-03-150-S0	6,5/11	—	6600	400	68,0	1500×550×540	67	1033
VCP-03-200-S0	7/11	—	10200	400	67,0	2000×550×540	90	1393

Доплата за покраску завесы INDESSE в любой цвет по коду RAL

864

\* Тепловая мощность при температуре воды +90/70 °С, температуре всасываемого воздуха +18 °С.

\*\* Акустическое давление в пространстве на расстоянии 3 м.



## Аксессуары к завесам INDESSE

Крепеж		
Модель	Описание	Цена [EUR]
VCP-DH-01	Горизонтальный держатель для INDESSE	11
VCP-DK-01	Вертикальный держатель для INDESSE	18

Аксессуары для завес INDESSE		
Модель	Описание	Цена [EUR]
OSMU-01	Регулятор для водяного калорифера, 3-позиционный управляющий сигнал 230В, питание насоса 230 В/150 Гц, IP54	406
TER-P	Комнатный термостат, диапазон 5...+30 °С. IP30	23
TER-K	Капиллярный термостат, диапазон 0...+40 °С, IP44	32
P10L1000	Датчик температуры комнатный, диапазон -30...+30 °С, степень защиты IP30, Ni1000/Tk5000	37
P12L1000	Датчик температуры канальный, диапазон -30...+80 °С, степень защиты IP65, Ni1000/Tk5000	81
TS1	Датчик защиты от замерзания 6 м, диапазон +4,5...+20 °С	68
ZV-3	Трехходовой клапан с сервоприводом, DN20, Kvs=7, 2-/3-поз. упр. 230 В, t° среды 0...+110 °С	126
RB3-4A	Контроллер 3 ф./400 В, максимальный ток вентилятора 4 А	617
RB-S	Реле для RB, требуется при использовании защиты от замерзания	22
STYKAC-20-LC2	Контактор 3 ф., 400 В, макс нагрузка 20 А, для наборной вентиляции с электронагревом и INDESSE	29
DS	Дверной выключатель, переключаемый контакт, коммутационная способность 16 А, 230 В, IP67	67
SH	Таймер с недельной программой, напряжение питания 230 В/50 Гц, коммутационная способность 16 А, 250 В перем. тока	34
SMU-6,3-60	Смесительный узел, Kvs=6,3; насос 230 В/50 Гц, P=60 кПа; клапан с 3-поз. управлением 230 В	509
SMU-12-60	Смесительный узел, Kvs=12; насос 230 В/50 Гц, P=60 кПа; клапан с 3-поз. управлением 230 В	509
SMU-12-70	Смесительный узел, Kvs=12; насос 230 В/50 Гц, P=70 кПа; клапан с 3-поз. управлением 230 В	838

Аналоги для указанных позиций Вы можете найти в разделе Автоматика.

Монтажные аксессуары		
Модель	Описание	Цена [EUR]
OH-01-1/1-300	Гибкие подсоединительные шланги Ø 1", внутрен. Ø 20 мм, длина 300 мм	28
OH-01-1/1-500	Гибкие подсоединительные шланги Ø 1", внутрен. Ø 20 мм, длина 500 мм	36

Пятиступенчатые регуляторы скорости			
Модель	Напряжение [В]	Рабочий ток [А]	Цена [EUR]
ROVD2	400/3 ф	2,0	233
ROVD4	400/3 ф	4,0	305
ROVD7	400/3 ф	7,0	457

Аналоги для указанных позиций Вы можете найти в разделе Автоматика.